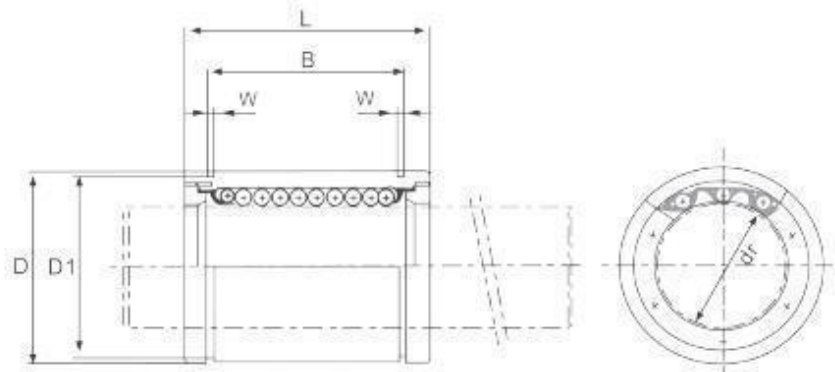


LINEAR SHAFTS AND BALL BUSHINGS

► LME SERIES (EUROPE SERIES)



Type	Ball circuit	dr		D		L		B		D1	W	Eccentricity (max.)	Radial clearance (max.)	Load		Weight
		(mm)	(µm)	(mm)	(µm)	(mm)	(µm)	(mm)	(µm)					C	C0	
LME 5UU	4	5		12	0	22		14,5		11,5	1,1	12	-3	206	265	11
LME 8UU	4	8	+8 0	16	-8	25		16,5		15,2	1,1			265	402	22
LME 12UU	4	12		22	0	32	0 -200	22,9	0 -300	21	1,3	-4	510	784	45	
LME 16UU	5	16	+9	26	-9	36		24,9		24,9	1,3		578	892	60	
LME 20UU	5	20	+1	32		45		31,5		30,3	1,6	-6	862	1370	102	
LME 25UU	6	25	+11 -1	40	0 -11	58		44,1		37,5	1,85		980	1570	235	
LME 30UU	6	30		47		68	0	52,1		44,5	1,85	-8	1570	2740	360	
LME 40UU	6	40		62	0	80	-300	60,6	0	59	2,15		2160	4020	770	
LME 50UU	6	50	+13 -2	75	-13	100		77,6	-400	72	2,65	17	-13	3820	7940	1250
LME 60UU	6	60		90	0 /-15	125	0 /-400	3,15		86,5	3,15	20		4700	9800	2220